

Cybersäkerhet I Kritisk Infrastruktur Då, Nu och i Morgon

knowit

Åsa Schwarz

Ansvarig för Affärsutveckling och PR
Knowits säkerhetstjänster

Patrik Nilsson

Gundare Knowit Energy management



- 95-00 Vattenfall, smarta hem, Chef affärssystem
- 00-03 Grundare Opennet, HomeSolutions
- 03-08 Fortum corp. upph. Av elmätare/IT System/E-Mobility/F&U Chef Sverige
- 08-13 Grundare Sustainable Innovation Center för Innovation
- 10-12 Nilar interims VD, flyttade batterifabriken från Denver till Gävle
- 11- Grundare Knowit Energy Management
- 13-14 Smarta elnätetsrådet regeringskansliet konsult
- 15-16 Interims VD Enoro Sverige konsult

1. Historia
2. Nuläge
3. Vad ska vi göra när vi går härifrån?

AGENDOR



1998-

Web War 1 Estland 2007



Stuxnet Fysisk sabotage 2010



Stefan Löfven ombildar regeringen



ALLT ÄR VÅRT FEL

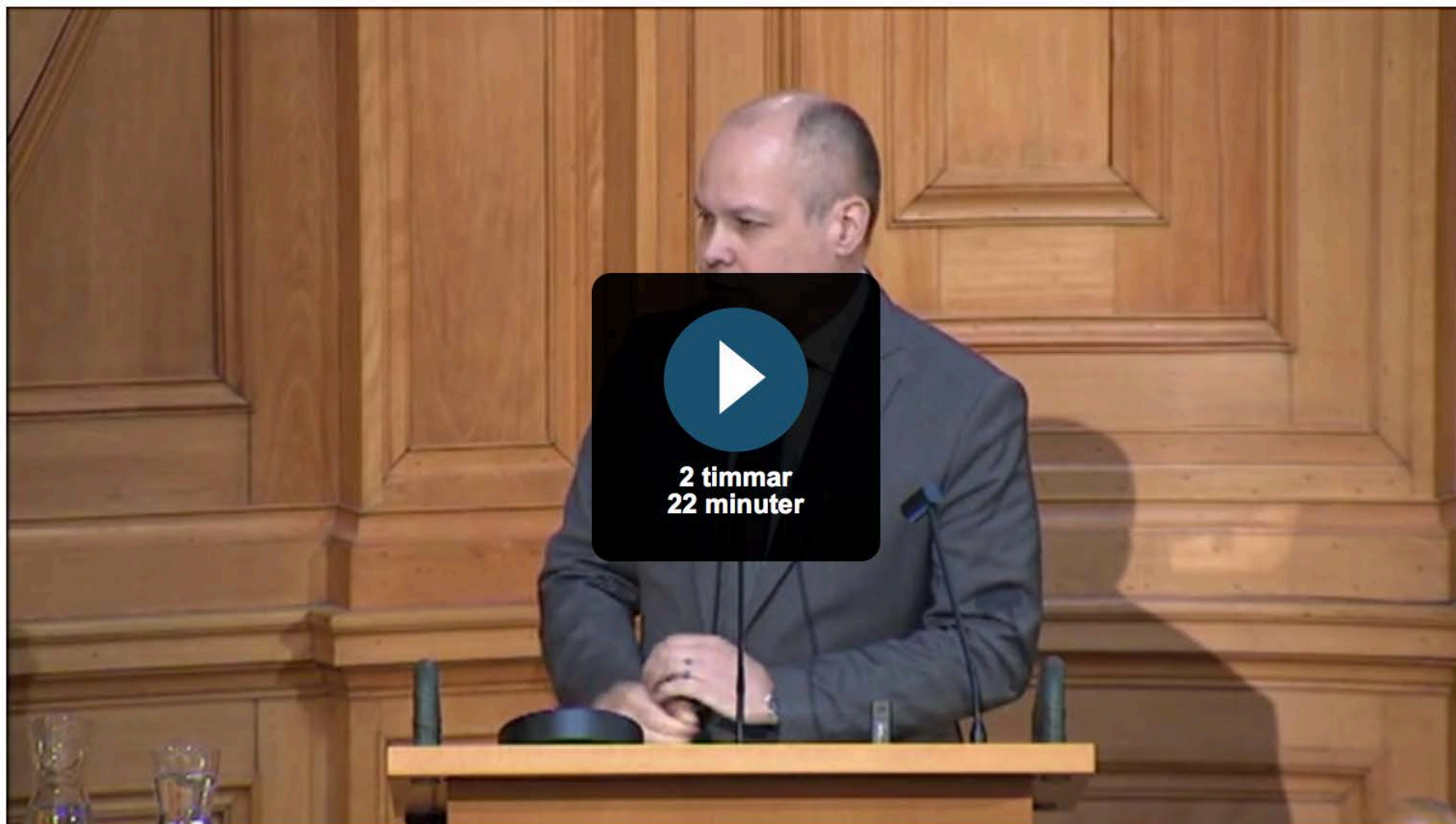
Allt är inte svart

Fyra gå säkerhe

2017-09-27 | Linda K

I en interpellation
Myndigheten för
år för att stärka
mycket jämfört

med ar
Nation
informa



rsäkerhe

Öppen utfrågning 17 april 2018

Motion 20 Öppen utfrågning om cybersäkerhet

av Hans Wallmar
Förslag till riksdag

Den 17 april anordnar försvarsutskottet en öppen utfrågning om cybersäkerhet. Deltar gör bland andra justitie- och inrikesminister Morgan Johansson.

m att det behöver ta
ir och tillkännager d

Vad Kan VI här
inne Göra?

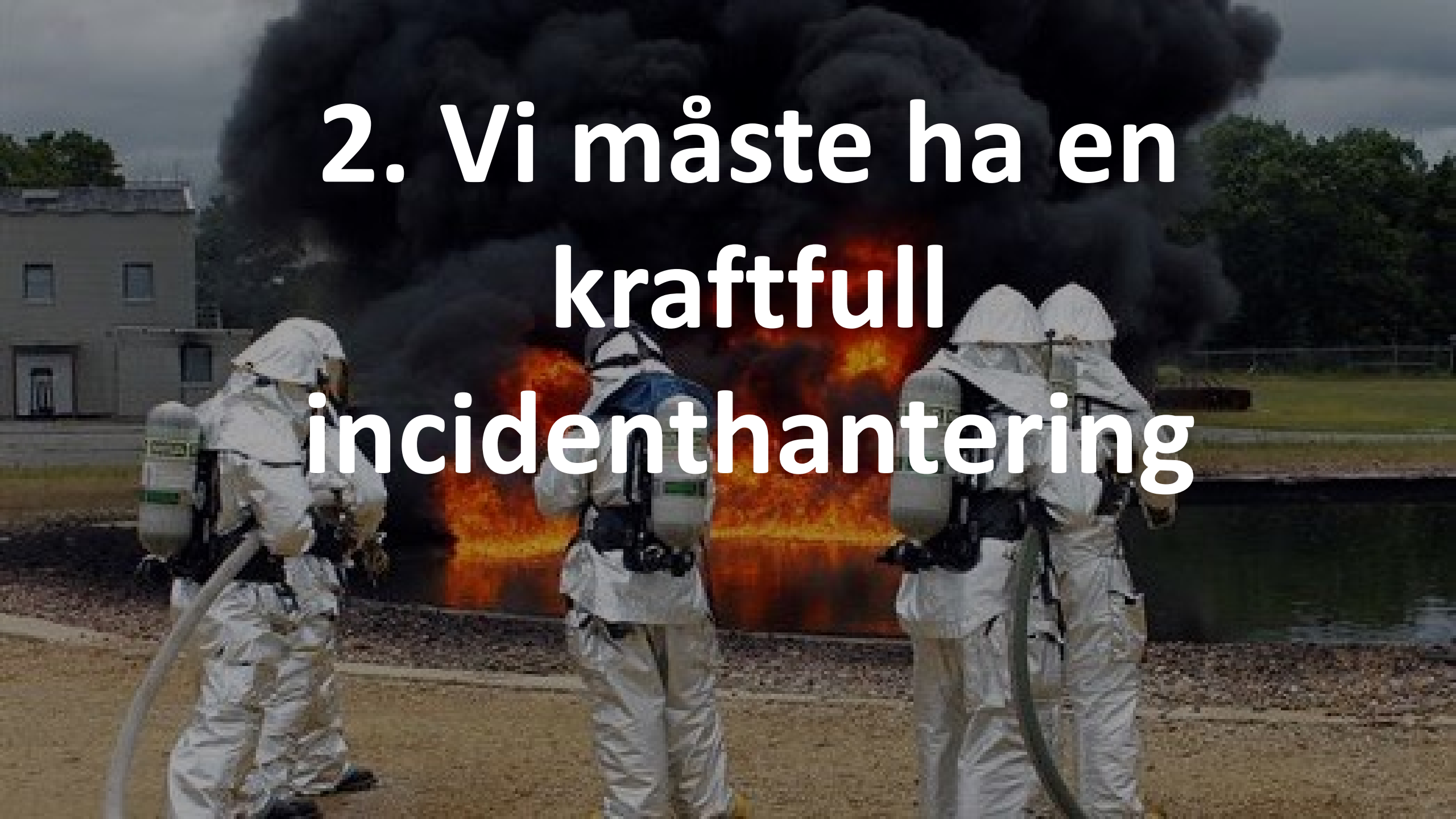
A photograph of four women standing close together and smiling. The woman on the far left has dark hair and is wearing a white top. The woman next to her has dark hair and is wearing a dark top. The woman in the center has long, straight brown hair and is wearing a dark top. The woman on the far right has long, straight blonde hair and is wearing a dark top. The background is slightly blurred, showing some yellow and black patterns.

**1. Vi måste aktivt
säkra kompetens inom
cybersäkerhet**

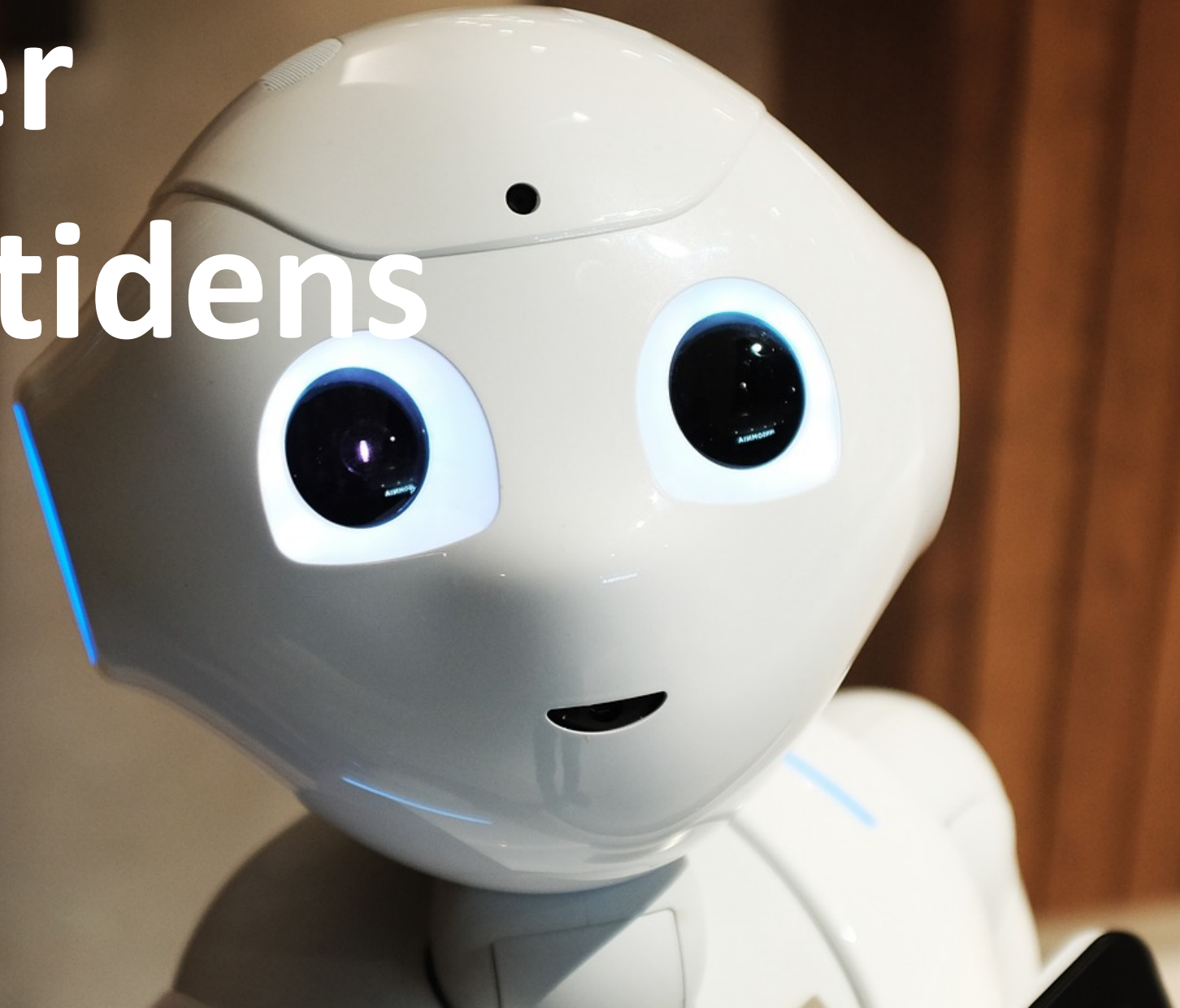
A large, multi-masted sailing ship is shown on a dark, stormy sea at night. The ship has three masts and is surrounded by waves. In the background, a full moon is visible in the dark sky. The overall scene is dramatic and atmospheric.

2. systematiskt och riskbaserat säkerhetsarbete

2. Vi måste ha en kraftfull incidenthantering



3. Vi behöver Förstå Framtidens Utmaningar





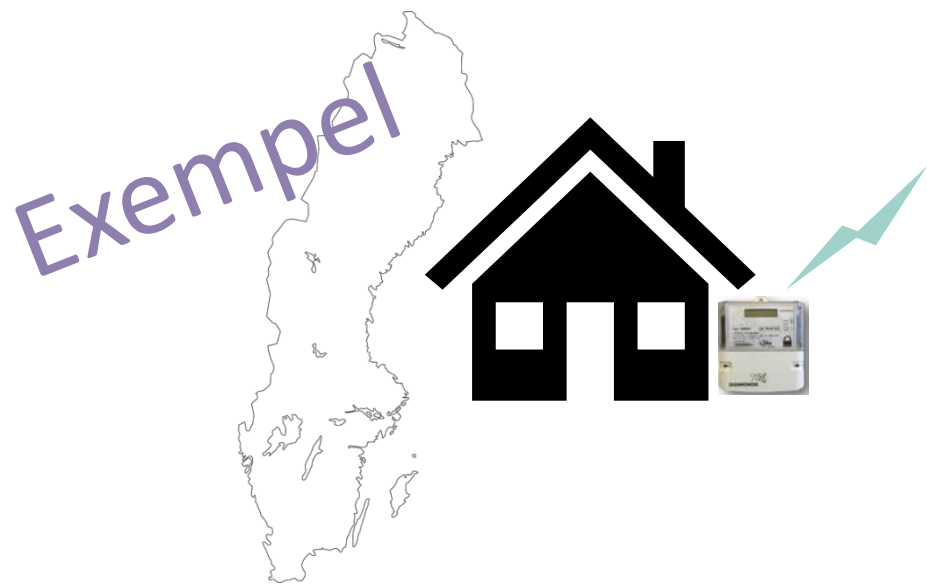
4. Vi behöver Förstå Kommande Lagstiftning

=> Säkrhetskyddslagen Nis-Direktivet & GDPR

5. Vi måste ta ansvar för Säkerheten i Vår Infrastruktur



Nya elmätare och nya IT system handlas upp nu och ska implementeras till 2023

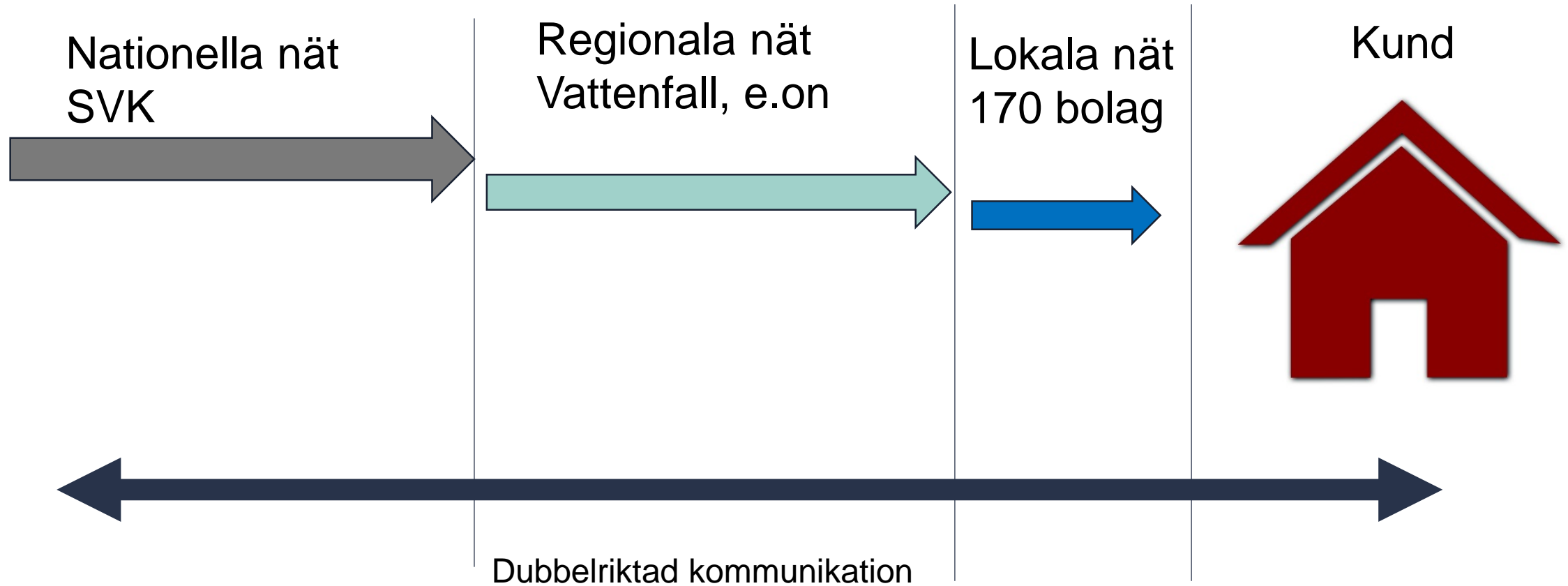


6 miljoner elmätare att koppla upp

- 170 regionala/lokala energibolag moderniserar
- Nya uppkopplade smarta mätare
- Nya, avancerade tjänster och funktioner
- Digitalisering och automation av manuella processer
- Fjärrkontroll av infrastruktur
- Av och påslag av el på distans

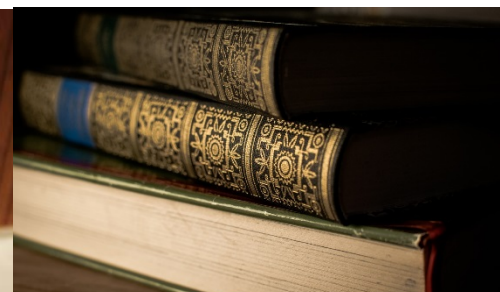
Från segmenterad kommunikation till transparens

knowit



Digitaliseringen av Samhällskritisk infrastruktur skapar nya krav

- Känns det bra?
 - Hotbilden mot samhällskritisk infrastruktur har eskalerat, ny teknik leder till ny sårbarhet
- Har vi kontroll?
 - NIS-direktivet, GDPR och integritetsfrågor gör att kunder blir mer kritiska, och myndigheter mer krävande
- Vad behövs
 - Gör alltid en riskanalys
 - Upphandling och införande behöver följa lagstifning och internationella standarder inom säkerhet



Åsa Schwarz

Asa.schwarz@knowit.se
@AsaSchwarz

Patrik Nilsson

Patrik.nilsson@knowit.se

Adda oss gärna!