



Prosumenter och energimedvetenhet



UPPSALA
UNIVERSITET

STUNS  energy



STUNS - Stiftelsen för samverkan mellan universiteten i Uppsala, näringsliv och samhälle

Arrangör av Svenska Solelmässan tillsammans med Energikontoret i Mälardalen

S  **LELMÄSSAN** SVENSKA

The logo for Svenska Solelmässan features a large, bold, yellow letter 'S' on the left. To its right is a stylized icon consisting of four dark grey squares arranged in a 2x2 grid. Further right is the word "LELMÄSSAN" in a bold, yellow, sans-serif font. Above the word "LELMÄSSAN" is the word "SVENSKA" in a smaller, grey, sans-serif font.

Svenska Solelmässan 2017: 28 november



Prosumenter och energimedvetenhet

Projektet har genomförts som ett samarbete mellan STUNS Energi och två forskargrupper vid Uppsala Universitet.

Simon Strandberg och Hanna Jansson, STUNS Energi

Cajsa Bartusch, forskare Industriell teknik vid
Institutionen för teknikvetenskaper, UU

Peter Juslin, professor i kognitionspsykologi vid
Institutionen för psykologi, UU

Britt Stikvoort, doktorand Institutionen för psykologi, UU

Isak Öhrlund, doktorand Industriell teknik, UU



Projektets syfte

- Utveckla ett mätinstrument för att mäta energimedvetenhet och vad som driver energi- och miljörelaterade beteenden
- Med hjälp av det framtagna mätinstrumentet genomföra en första undersökning för hur rollen som aktiv och passiv solprosument påverkar individers energimedvetenhet



Projektets syfte

Aktiv prosument: boende i villa med solanläggning

Passiv prosument: boende i flerbostadshus med solanläggning



Mätinstrumentets utformning

Ett mätinstrument i form av en enkät med grund i beteendevetenskaplig forskning.

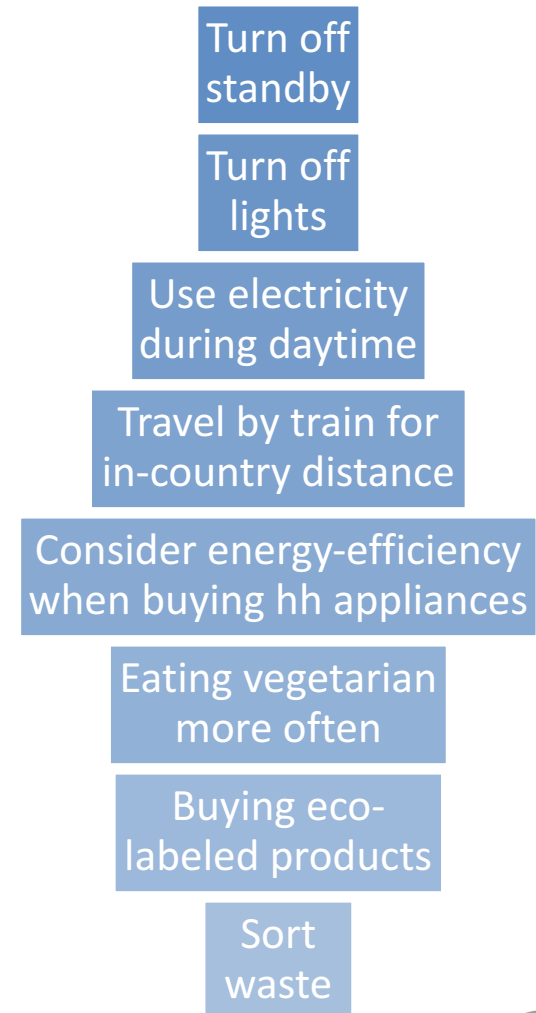
Enkäten är utformad för att mäta attityder och motivation i relation till ett antal beteenden. Respondenternas svar viktas sedan efter ett antal kategorier för att ge ett mått på energimedvetenhet.



Mätinstrumentets utformning

Tre delar: demografiska frågor, inledande frågor om energiförbrukning, mätbel för energimedvetenhet

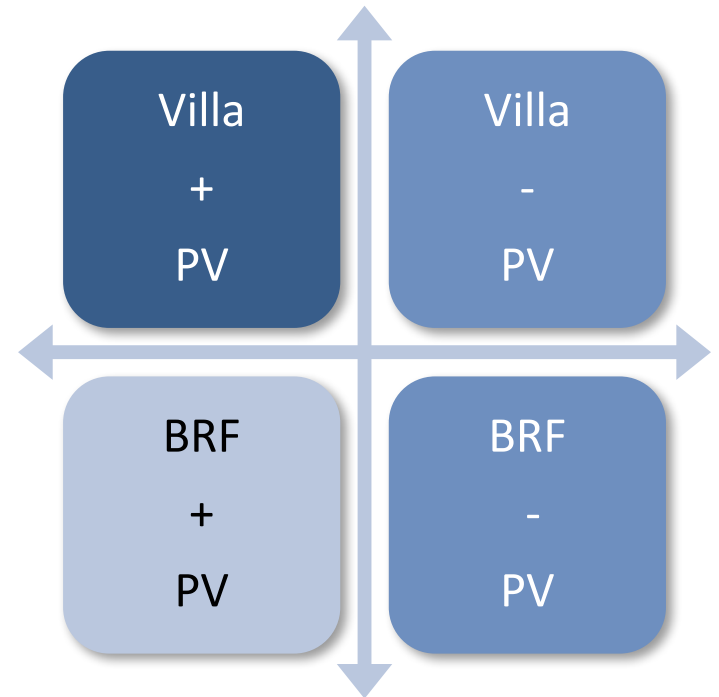
- 8 olika beteenden och attityder kring dessa
- Självs kattad energimedvetenhet och kunskap
- Vad motiverar - moraliskt ansvar, andras uppfattning, upplevda hinder



Undersökningen

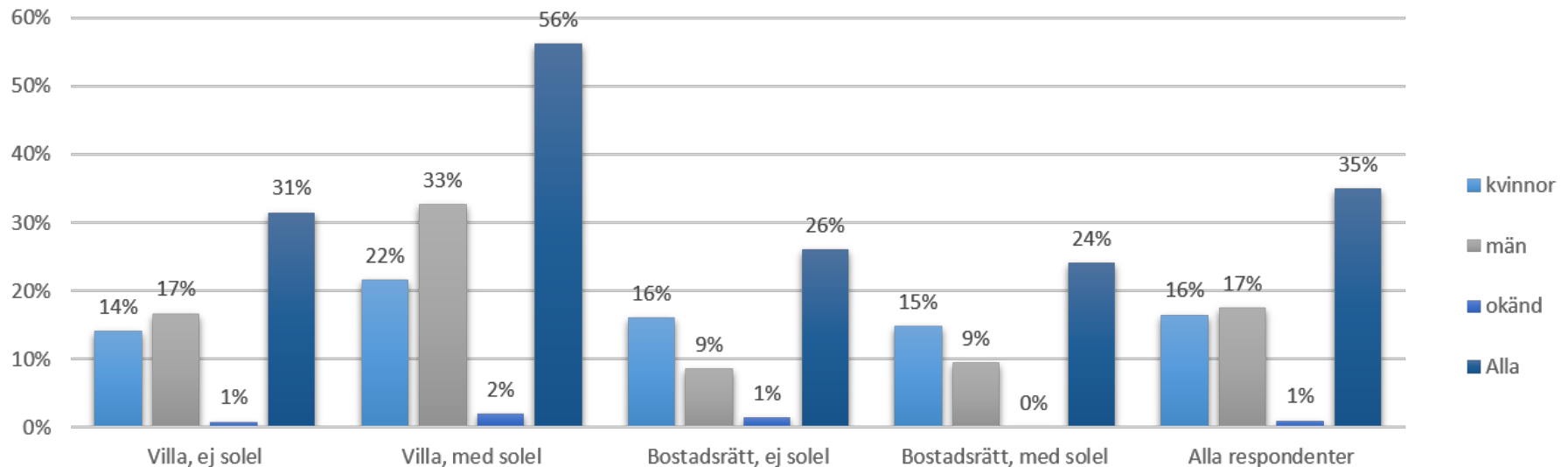
Enkäten skickades ut till drygt 2000 hushåll

- Boende i villa med solelanläggning, 518 st
- Boende i villa utan solelanläggning, 648 st
- Boende i flerbostadshus med solelanläggning, 522 st
- Boende i flerbostadshus utan solelanläggning, 349 st

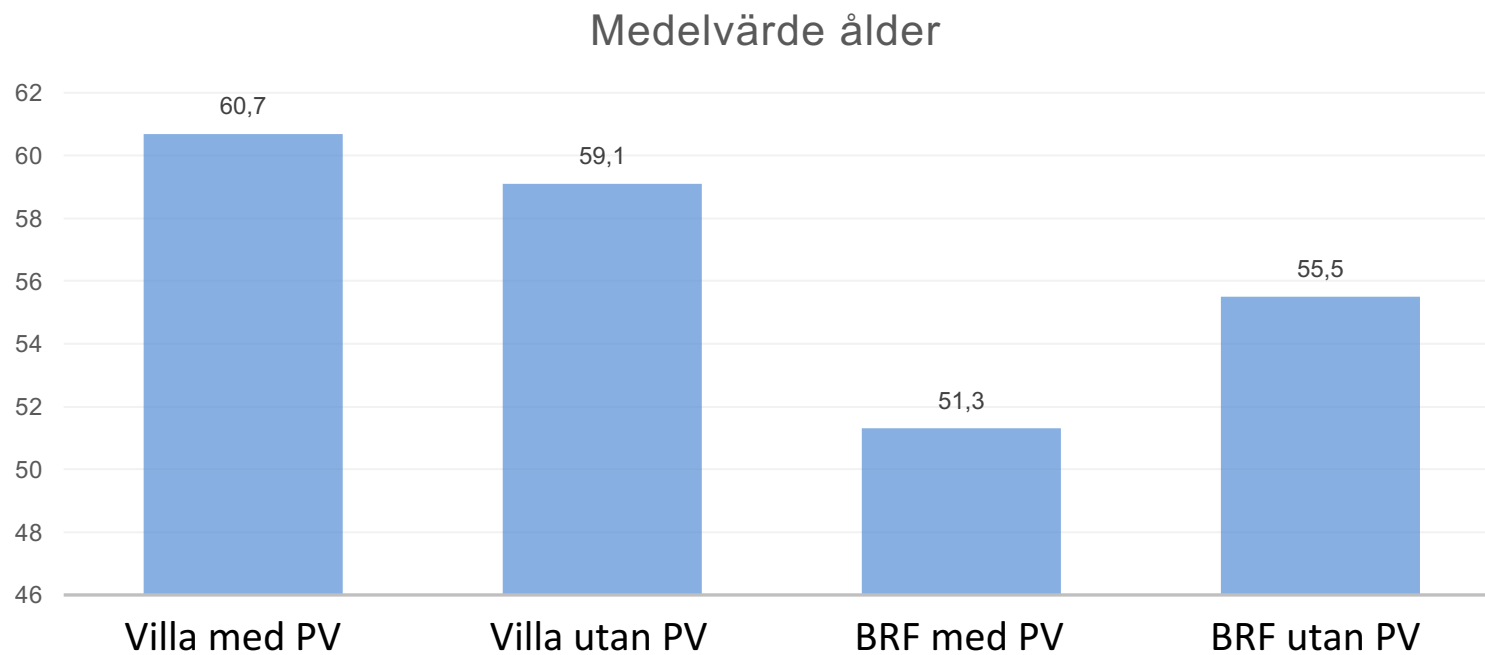


Demografi

> 25 % svarsfrekvens i alla grupper

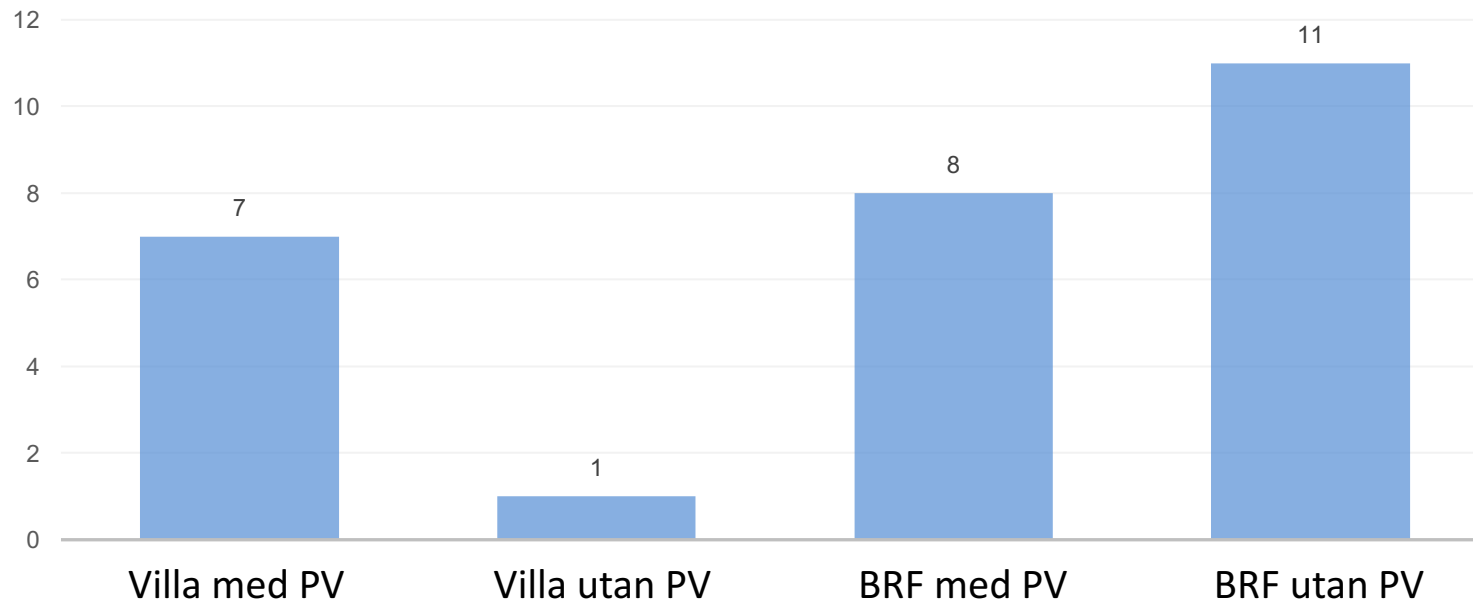


Demografi



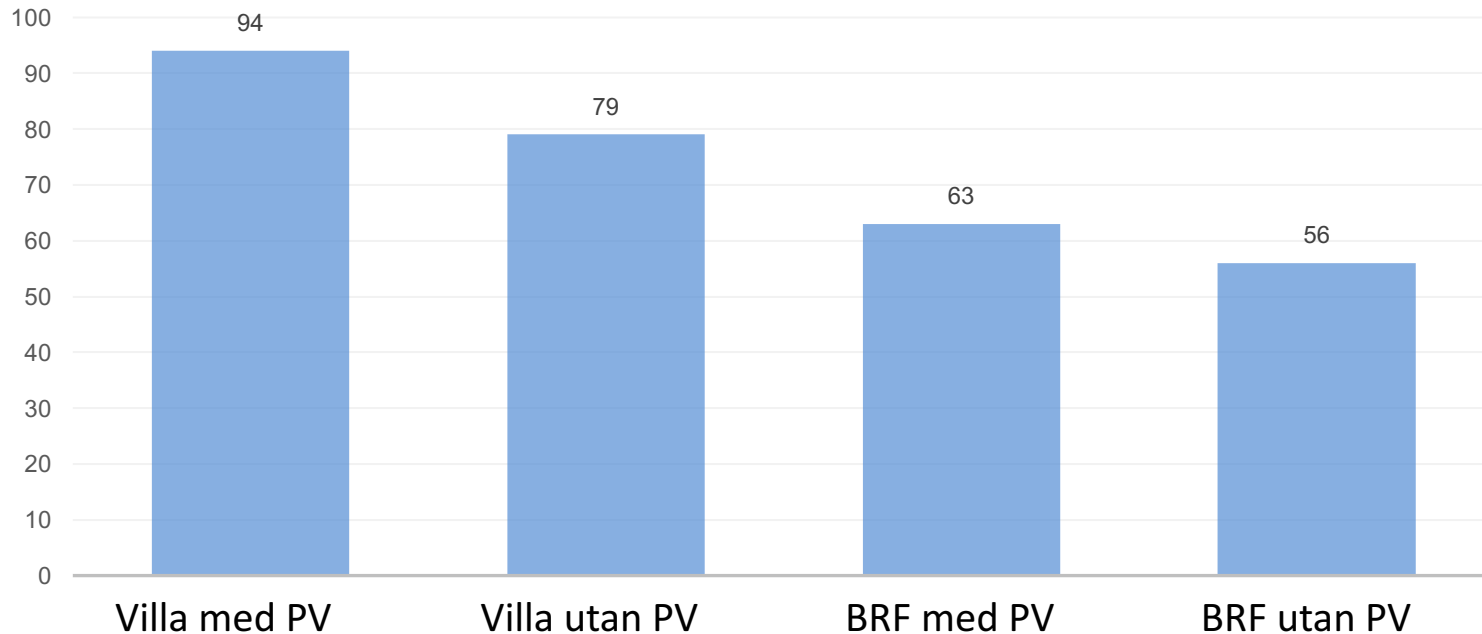
Demografi

Procent svarande med högsta utbildningsnivå



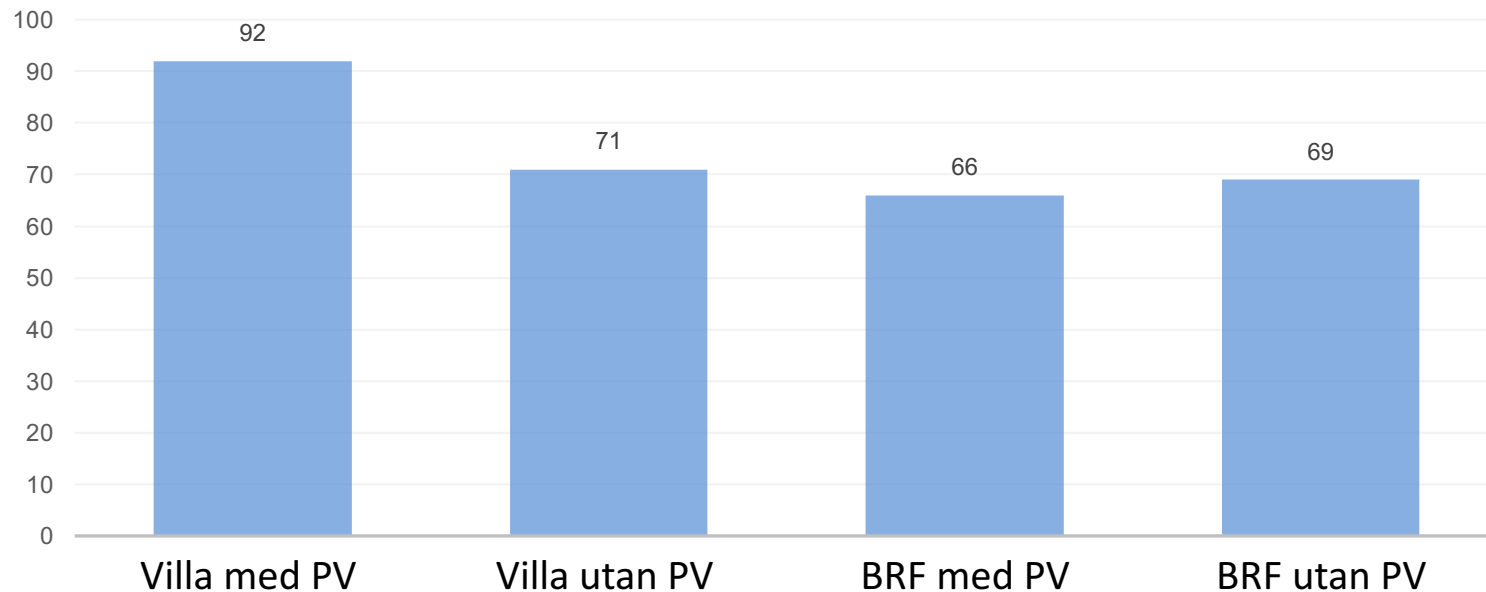
Energifrågor

Medveten om hushållets energiförbrukning (kWh eller SEK)



Energifrågor

Andel svarande som anser sig veta hur de kan påverka sin energiförbrukning



Resultat av studien

Aktiva prosumenter är mer medvetna än konsumenter

Svarande som bor i villor med solpaneler bedömde miljöpåverkan från sin livsstil och sina beteenden som större än vad svarande boende i villa utan solpaneler bedömde sin. Baserat på den demografiska undersökningen är dock skillnaden i faktiskt påverkan i form av årlig energiförbrukning mellan villaägarna väldigt liten. Trenden pekar alltså på att villaägare med solanläggning betraktar sin livsstil som mer miljöpåverkande än villaägare utan solpaneler.



Resultat av studien

Få skillnader mellan passiva prosumenter och konsumenter

Respondenter boende i flerbostadshus med solanläggning tillskriver till viss del mindre miljöeffekter av deras livsstil än boende i flerbostadshus utan solanläggning.



Resultat av studien

Vad motiverar energirelaterade beteenden?

- Moraliskt ansvar
- Andras åsikter om ett beteende
- Hur positiv du ställer dig till beteendet

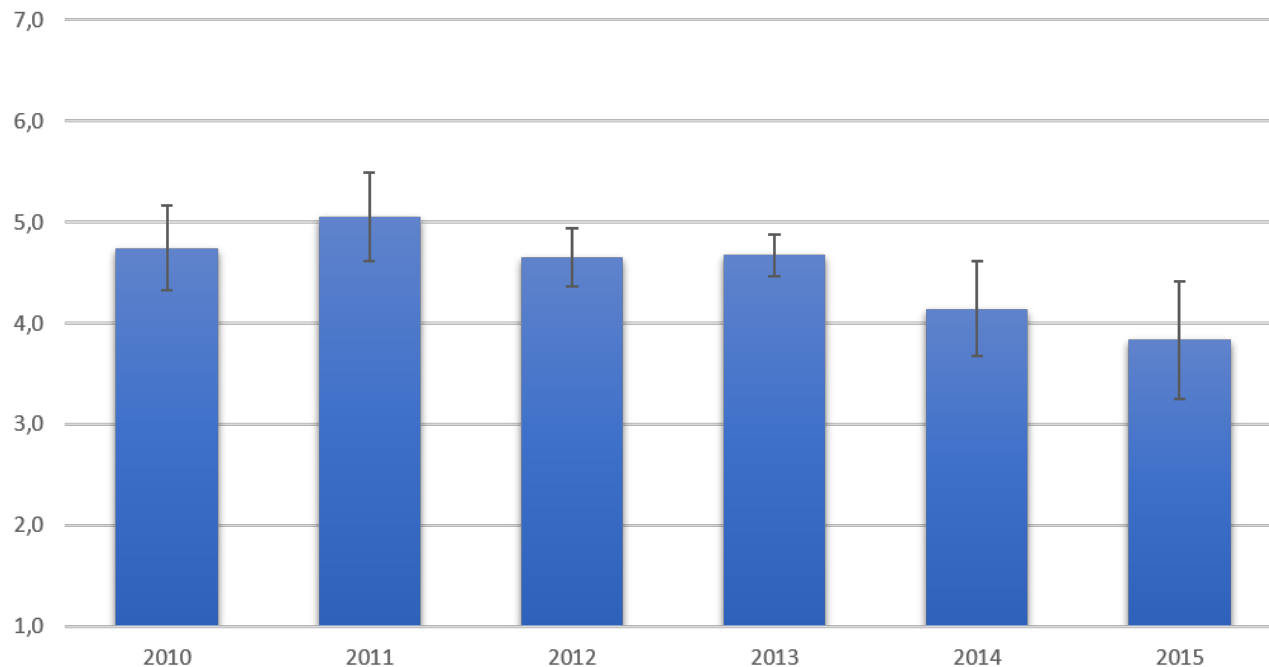
Ingen skillnad mellan grupperna.



Resultat av studien

Energimedvetenhet över tid

Energimedveten hos boende i villa utefter år för installation.



Reflektioner

- Hur passiv är en passiv prosument?
- Vad kommer först, hönan eller ägget?
 - > Studie över tid. Skulle även ge möjlighet att mäta överspillningseffekter.
- Svarsgruppen för undersökningen är boende i bostadsrätter och villor, vilket ev. innebär att den socioekonomiska spridningen bland svarsgruppen inte fullt ut representerar samhället generellt.
 - > Undersökning med boende i hyresrätt



Alltså:

Projektet har tagit fram ett mätverktyg för att undersöka energimedvetenhet.

Mätverktyget har använts för en första studie. Studiens resultat visar på vikten av att en större andel av befolkningen har möjlighet att bli *aktiva* prosumenter.

Verktyget har visat sig fungera väl och vi ser gärna att fler använder sig av det framöver.

Frågor? hanna.jansson@stuns.se

